

UB 系列玻璃板液位计

(化工部标准HG5型玻璃板液位计)

UB系列玻璃板液位计可用来直接指示密封容器中的液位高度,具有结构简单,直观可靠,经久耐用等优点,但容器中的介质必须是与钢、钢纸及石墨压环不起腐蚀作用的。

□ 特点

- 读数清晰、直观、可靠。
- 结构简单、维修方便。
- 经久耐用。

□ 主要技术指标

测量范围 (安装中心距L):500、800、1100、1400、1700
.....mm。

工作压力:4.0MPa

工作温度:≤200℃

安装形式:法兰安装 HG20592-97化工部标准 PN4.0 DN20

螺纹安装 外螺纹G3/4" (或M27×1.5)

材质:碳钢、不锈钢。

伴热蒸汽压力:0.6MPa

蒸汽夹套接头:G1/2"外螺纹

钢球自封压力:0.2MPa

□ 结构原理

仪表在上下阀上都装有M27×1.5或ZG3/4"的螺纹接头,通过法兰与容器连接构成连通器,透过玻璃板可直接读得容器内液位的高度。

仪表在上下阀内都装有钢球,当玻璃板因意外事故破坏时,钢球在容器内压力作用下阻塞通道,这样容器便自动密封,可以防止容器内的液体继续外流。

在仪表的阀端有阻塞孔螺钉,可供取样时用,或在检修时,放出仪表中的剩余液体时用。



□ 型号规格

型号	名称	用途
UB-1	透光式玻璃板液位计	一般用于无色透明的液体,且光线较好场合
UB-2	透光式带蒸汽夹套玻璃液位计	在透光式上附有蒸汽加热夹套
UB-3	反射式玻璃板液位计	一般使用于有色泽的液体,且光线较好的场所
UB-4	反射式带蒸汽夹套玻璃板液位计	在反射式上附有蒸汽加热夹套
UB-5	防霜式玻璃板液位计	使用于低温介质附有避免因低温介质造成外表凝霜的装置
UB-6	照明式玻璃板液位计	在透光式上附有照明灯装置



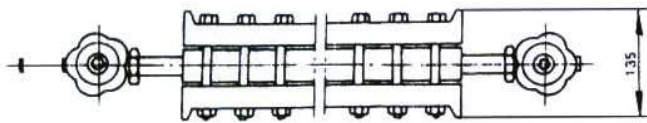
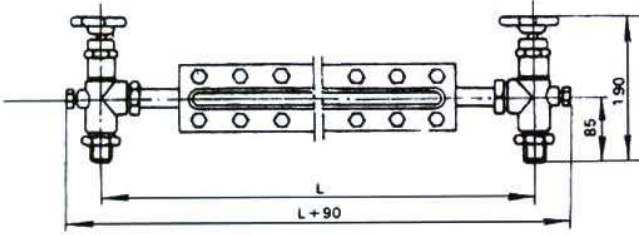


上风仪表

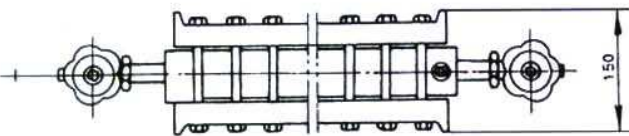
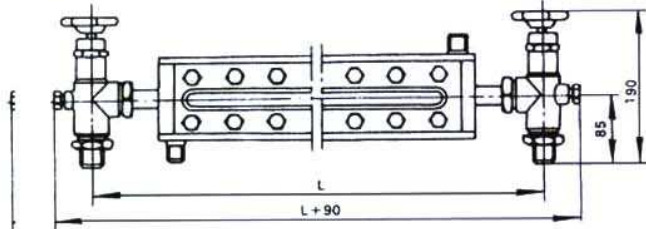
SHANGHAI FENGLAI AUTOMATION INSTRUMENT CO.,LTD.

□ 外形及安装尺寸 单位: mm

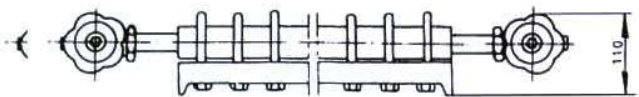
● UB-1



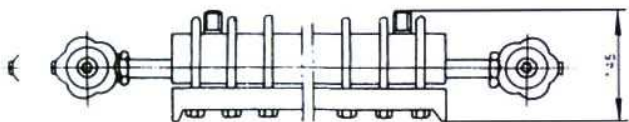
● UB-2



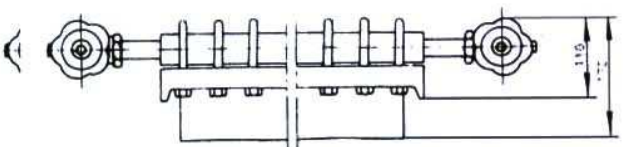
● UB-3



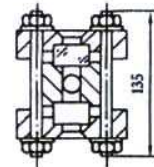
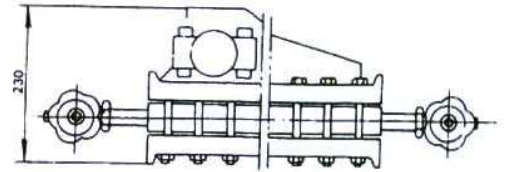
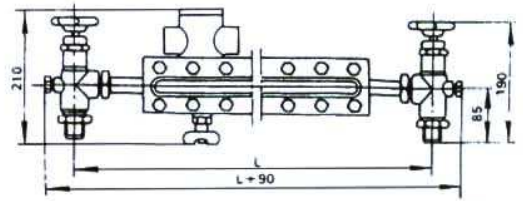
● UB-4



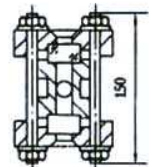
● UB-5



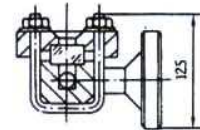
● UB-6



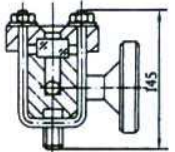
透光式



透光式带夹套



反射式



反射式带夹套

□ 安装使用须知

为了保证自动密封使用, 容器内的介质压力应大于 0.2MPa, 在打开上下阀时, 阀杆退出转数不少于 4 转, 使钢球阀门时, 不致于碰到阀杆的顶端

□ 订货须知

订货时请提供下列参数

- 型号规格、连接尺寸
- 测量范围 L、工作压力、工作温度
- 材质要求
- 是否配套供应容器上法兰、螺栓、螺母、密封垫圈等配件

